

ハイエースバンコン
静岡小坂ステーション
車両使い方

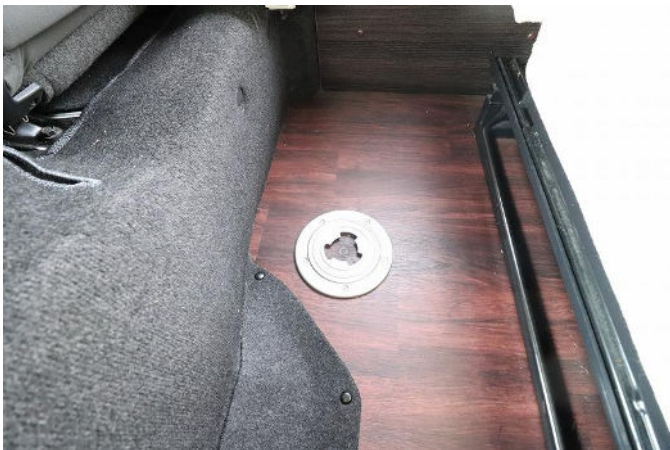
テーブルの外し方



テーブルを上引っ張り外します



黒い部分を左に回してゆるめます



支柱を少し回すと外せます。
取り付けは三角形に合わせて支柱を立て、黒いねじを
回して固定します。

座席のベッド展開



シートベルトを外します



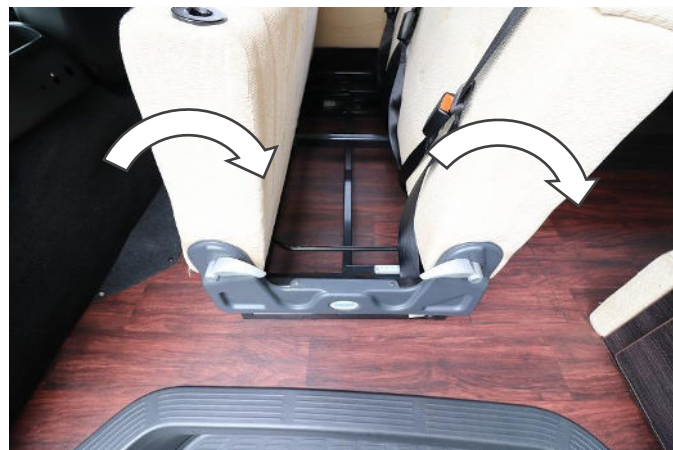
背もたれの上の部分を上持ち上げて外します。



ロックを解除すると背もたれ、座面を動かせます



座面を起こした状態



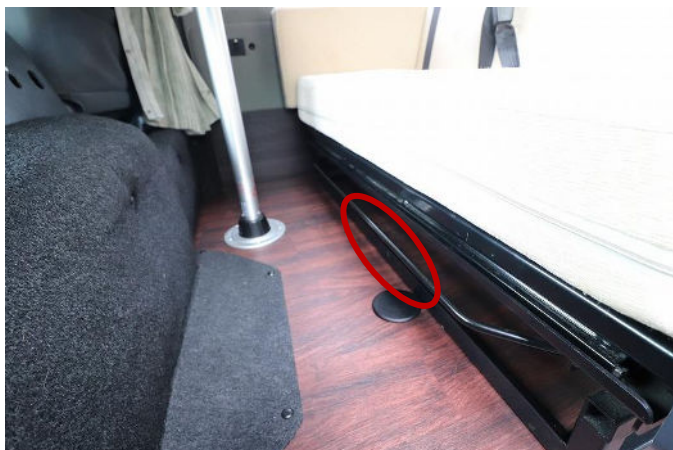
背もたれと座面を平らにします



レバーを引いてロックを解除し、横にスライドします



サイドのマットを外します。



レバーを引いてロックを解除。前後に動かせます



マットを置きます

ベッドの作り方



支えの棒をセットします。棒は座席の下にあります。



背もたれを少し上にあげて外します。フックでひっかけて固定されてます。



外した背もたれをのせます。



他の背もたれも置いてベッドの完成

メインスイッチ



車内照明などの電気を使うときに ON
車内の電気はサブバッテリーからとっています。
使いすぎて空になってもエンジンはかかります。
走行するか、外部電源を接続すれば充電できます。

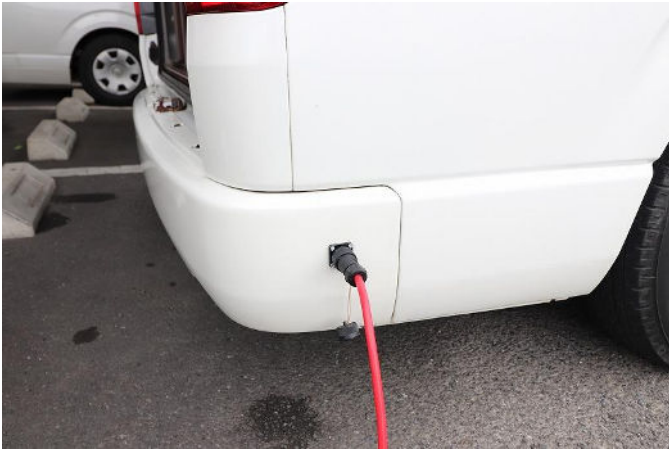
インバータースイッチ



コンセントを使うときに ON。インバーターはサブバッテリーの 12V を 100V に変換する機器です。
インバーターでは炊飯器やホットプレートなど電気

を多く使用する機器は使えません。外部電源をご利用ください。

外部電源接続



コードは車内にあります。外部から電気を引くと車内でコンセントが使えます。

外部電源ブレーカー



外部電源が使えないときは座席下のブレーカーが落ちていないか確認してください

カーナビ電源スイッチ



スイッチ ON でカーナビをサブバッテリーで動かします。エンジン停止時にテレビ見るときご利用ください

フリップダウンモニター



ボタンを押すと開きます。



カーナビの映像が写ります。

ルームランプ



左はメインバッテリーから電源を取っているため、エンジン切ってつけっぱなしだとバッテリーがあがります。

右はサブバッテリーからとっているなのでエンジン切っても使えます。

冷蔵庫



メインスイッチを入れてダイヤルを回すと使えます。サブバッテリーを多く消費するので使わないときは電源を切ってください。

水道



メインスイッチ ON、給水タンクに水を入れてください

給水、排水タンク



取り外して給水、排水してください。

FF ヒータースイッチ



エンジン停止していても使える暖房です。ダイヤルを回すと ON。数分すると温風が出てきます。消すときはダイヤルを左に回します。しばらくすると止まります。

燃料タンクのガソリンを使用しています。
給油の際は 10 分前までに停止してください。

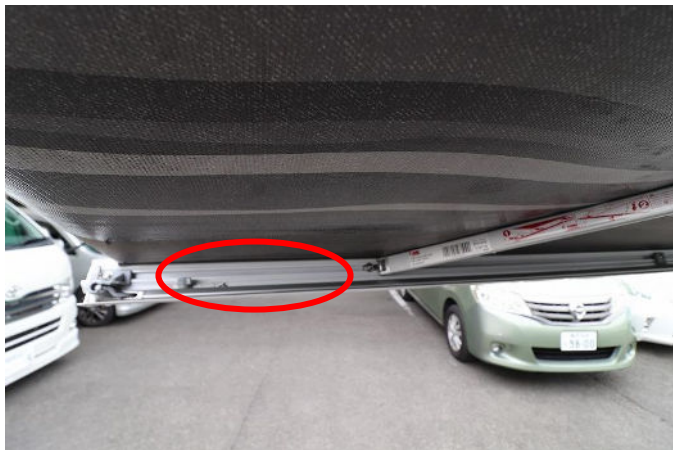
サイドオーニング



フックをひっかけ、回すと出てきます。棒は後部座席下にあります。

風にあおられて破損するので風がある時は使用不可。
雨や雪がたまると重さで破損するので雨天、降雪時は使用不可。

就寝時、長時間車から離れるときは閉じてください。
突然の天候変化で破損します。



足は先端に収納されています。
足はペグや重りで固定してください



足は車体に固定することもできます。

パーキングブレーキ



手前に引くとパーキングブレーキがかかります。
解除するときは左に回して押し込みます。

給油口



助手席側にあります。開閉レバーは運転席にあります。
油種はレギュラーガソリンです。