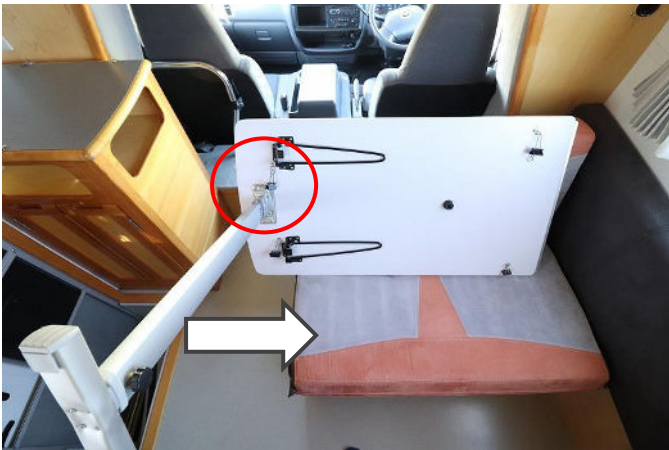


ボンゴアミティ
車両使い方

ベッド展開方法



テーブルの端を持ち上げてはずします



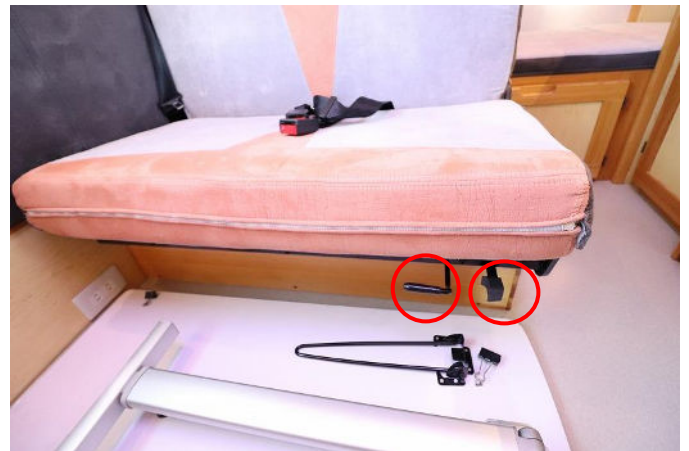
ボタンを押してロックを解除し、足を折りたたみます



テーブルは座席の間に置けます



固定部分をつまんでロックを解除しヘッドレストをはずします。



足元にあるレバーでロックを解除し、座席を動かします。

左が前後のレバー。右が左右のレバーです。



座席横のレバーを引いてロックを解除。
背もたれ、座面を動かせます。



座席横のレバーを解除し、座面を反転します



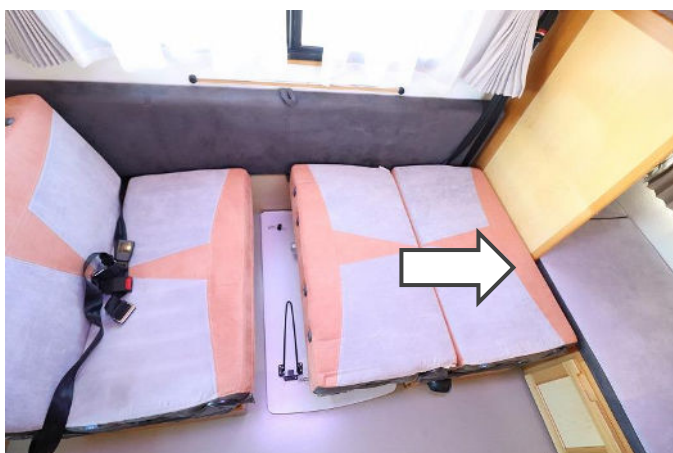
前の座席を後ろに動かします



座席横のレバーを解除し、背もたれを前に倒します



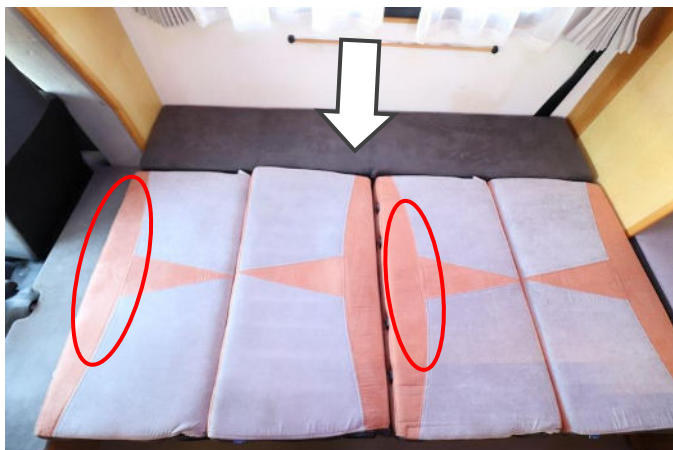
背もたれを倒して1人分のベッド完成



足元のレバーでロックを解除し、後ろにピッタリつけます



足元レバーのロックを解除し、横にずらします。



壁との間にサイドシートを置きます。
これで2人分のベッド完成。
この位置に体重をかけないでください。

集中スイッチ



照明、水道ポンプなどのスイッチ

外部電源接続口



車両付属のコードを接続して電気を引くと車内でコンセント、電子レンジが使えます。

インバータースイッチ



インバーターON でコンセントが使えます。
インバーターはサブバッテリーの12Vを100Vに変換する機器です。
炊飯器、ホットプレートなど電気を多く使用する機器は外部電源をご利用ください。

FF ヒータースイッチ



右に回すと ON。
10分くらいすると温風が出てきます。
消すときは左いっぱいダイヤルを回すと10分ほどで止まります。
FF ヒーターはエンジンを切っても使える暖房です。
燃料タンクのガソリンを使用しています。
給油の10分前には OFF にしてください

冷蔵庫



集中スイッチの冷蔵庫を ON。ダイヤルで温度調節します。電気を多く消費するので使わないときは OFF にしてください。

コンセント



インバーター ON、または外部電源使用で使えます。

水道



集中スイッチの水道ポンプ ON。給水タンクに水を入れてください。

ホースを伸ばして外に出せばシャワーになります。

給水、排水タンク



取り外して給水、排水できます

電子レンジ



外部電源使用時に使えます。

サイクルキャリア



引っ張ると開きます。自転車 2 台搭載可能

サイドオーニング



車内設置の棒を引っ掛け、回すとオーニングが出てきます。



オーニング用の棒は2段ベッドの下にあります。



先端に足が収納されています。



足はペグなどで地面に固定してください。



車体に固定することもできます。

オーニングは風に弱いので風があるときは使用禁止。雨、雪がたまと重さで破損するので。雨天、降雪時は使用禁止。

就寝時や長時間車から離れるときはオーニングを閉じてください。急な雨や風で破損します。

給油口



キャップに鍵がかかっています。エンジンキーで開けてください。

燃料はレギュラーガソリンです。