

コルドリーブス  
足立舎人ライナー ステーション  
車両の使い方

ベッド展開方法



テーブル下のロックを解除してテーブルを外します



足を引張り、ロックを解除。折りたたみます



座席の間に置きます



マットを外します。



背もたれを外します



座席のマットをずらします



背もたれを外して置きます

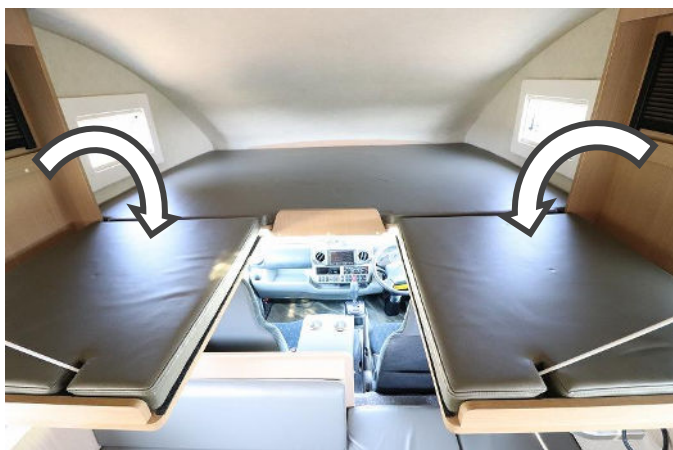


外したマットを置いてベッドの完成

バンクベッド



ロックを解除して両サイドのベッドを開きます



ベッドを開きます。

ベッドへの上り下りはこの状態でしてください。



ロックを解除し、ベッドを引き出します。



マットを置いて2人分のベッド完成

メインスイッチ



照明、水道ポンプ、換気扇など車内の電気を使用するときに ON

車内の電気はサブバッテリーからとっています。サブバッテリーが空になってもエンジンがかかります。走行、外部電源使用、ソーラーパネルにより充電できます。

## インバータースイッチ



サブバッテリーの12Vを100V家庭用電気に変換する機器です。

スマホの充電等に使用ください

## 外部電源接続



コードは外部収納内にあります。  
外部電源プラグのフタはしっかり閉めてください。

## エアコン



インバーターではサブバッテリーの残量に注意。

## FF ヒータースイッチ



ダイヤルを回してスイッチ ON。5分ほどすると温風が出てきます。消すときはダイヤルを左に回します。FF ヒーターはエンジンを切っても使える暖房です。燃料タンク内の軽油を使用しています。給油の10分前には消してください。

## FF ヒーター吹き出し口



荷物などでふさがらないでください。

## テレビ



山間部など電波の弱い場所では視聴できません。

## 冷蔵庫



庫内の奥にスイッチあります。

## 電子レンジ



インバーターではサブバッテリーの残量に注意

## ガスコンロ



奥が左のコンロ、手前が右のコンロの火力調節ダイヤル。

## カセットボンベホルダー



カセットボンベをセットし、白いカバーを閉じます。  
カセットボンベはご持参ください

## 元栓



ガス使用時は元栓を開きます。使わないときは閉じてください。

## 点火方法



- 1, カセットボンベホルダーの元栓を開きます。
- 2, 火力調節ダイヤルを押し回して強火に合わせます
- 3, ガスが出てきたら図の点火ボタンを押して着火し

ます

- 4, 炎が安定したら調節レバーで火力を調節します。
- 5, ガス使用時は窓を開け、換気扇を回し換気してください。

## 水道



奥が清水用、手前が生活用水用。タンクに水を入れてご使用ください。

## 清水タンク



取り外して給水します

## 生活用水給水口



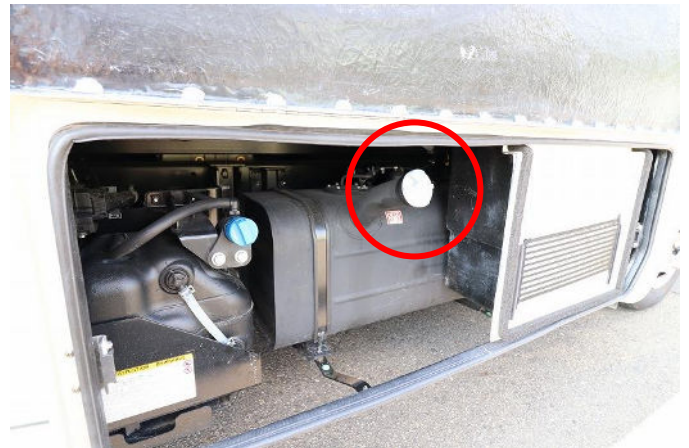
車両側面にあります。鍵がかかっているので解除してキャップを開けます。

## 排水コック



排水コックを引くと汚水タンクの水が排水されます。

## 給油口



キャップに鍵がかかっているのでエンジンキーで解除して給油します。油種は軽油です。

## 窓



丸いボタンを押しながらロックを解除してレバーを回します



走行中は窓を閉じてロックをかけてください。  
開けたまま走行すると窓が落下して危険です。  
アクリル窓は割れやすいの取り扱いに注意

## キーボックスの位置



キーボックスは運転席ハンドルの右下にあります。